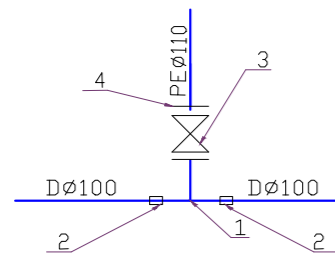
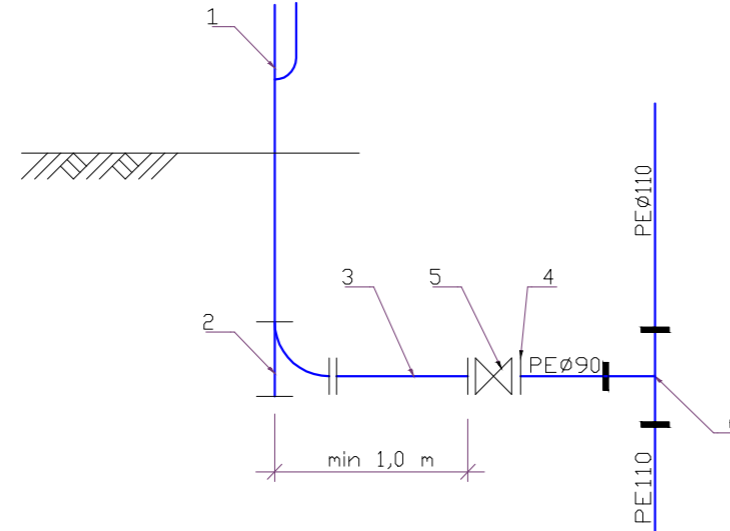


**WEZEŁ
W1,**



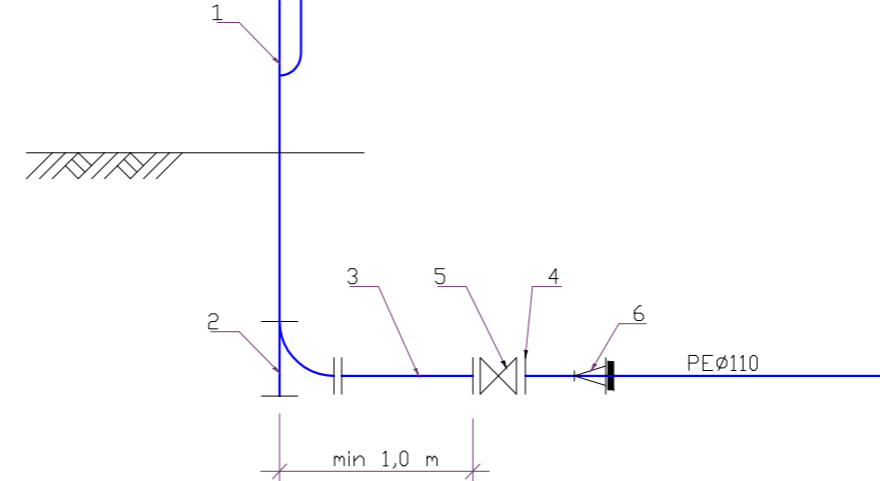
- 1-Trójnik żeliwny PN10 d:100/100/100 kołnierzowy
- 2-Łącznik RK d:100
- 3-Zasuwa kołnierzowa DN100 PN 10
Obudowa teleskopowa do zasuw
Skrzynka uliczna żeliwna
- 4-Tuleja kołnierzowa PE100 SDR17 d/DN 110/100 PN10

**WEZEŁ
H1,H2,H3,H4,H5,H10,H7,**



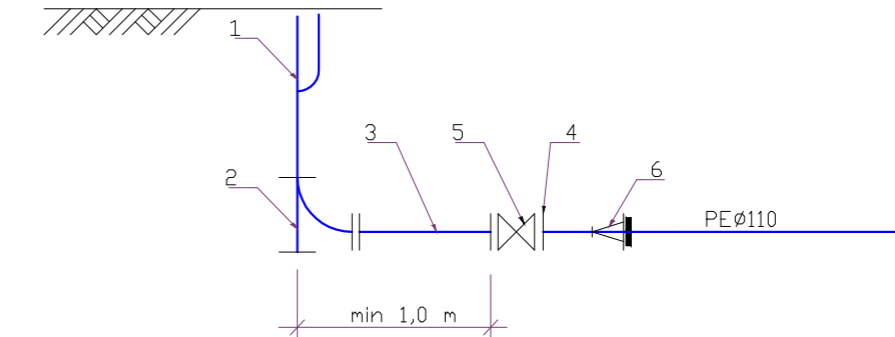
- 1-Hydrant nadziemny DN80
- 2-Kolano żeliwne dwukołnierzowe za stopką N DN80
- 3-Kształtka dwukołnierzowa żeliwna FF DN80 PN 10 L=0,6m
- 4-Tuleja kołnierzowa PE100 SDR 11 d/DN 90/80 PN10
- 5-Zasuwa kołnierzowa DN80 PN 10
Obudowa teleskopowa do zasuw
Skrzynka uliczna żeliwna
- 6-Trójnik PE100 SDR17 PN10 d:110/90/110 zgrzewany

**WEZEŁ
H9,H8,**



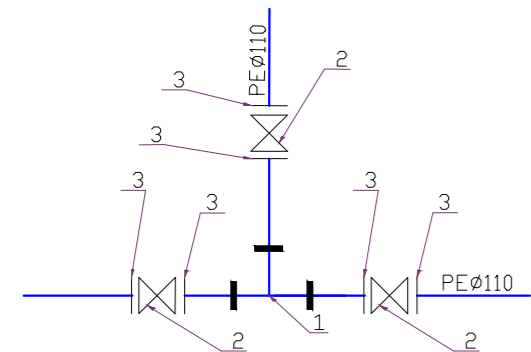
- 1-Hydrant nadziemny DN80
- 2-Kolano żeliwne dwukołnierzowe za stopką N DN80
- 3-Kształtka dwukołnierzowa żeliwna FF DN80 PN 10 L=0,6m
- 4-Tuleja kołnierzowa PE100 SDR 11 d/DN 90/80 PN10
- 5-Zasuwa kołnierzowa DN80 PN 10
Obudowa teleskopowa do zasuw
Skrzynka uliczna żeliwna
- 6-Redukcja PE100 SDR17 PN 10 d:110/90

**WEZEŁ
H11,**



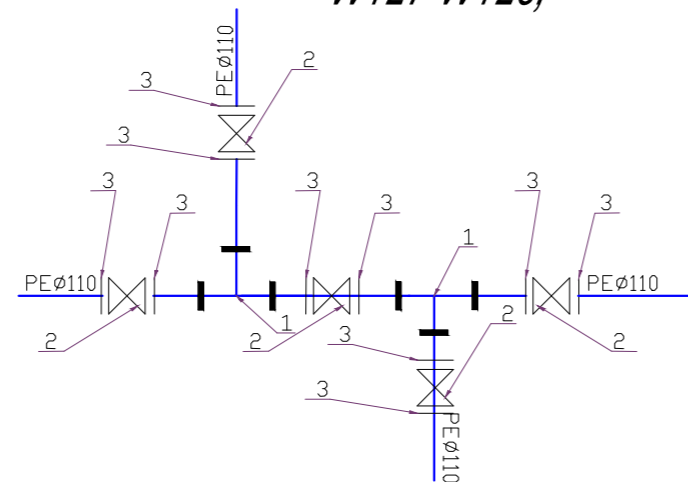
- 1-Hydrant podziemny DN80
Skrzynka uliczna żeliwna
- 2-Kolano żeliwne dwukołnierzowe za stopką N DN80
- 3-Kształtka dwukołnierzowa żeliwna FF DN80 PN 10 L=0,6m
- 4-Tuleja kołnierzowa PE100 SDR 11 d/DN 90/80 PN10
- 5-Zasuwa kołnierzowa DN80 PN 10
Obudowa teleskopowa do zasuw
Skrzynka uliczna żeliwna
- 6-Redukcja PE100 SDR17 PN 10 d:110/90

**WEZEŁ
W118,W158,**



- 1-Trójnik PE100 SDR17 PN10 d:110/110/110 zgrzewany
- 2-Zasuwa kołnierzowa DN100 PN 10
Obudowa teleskopowa do zasuw
Skrzynka uliczna żeliwna
- 3-Tuleja kołnierzowa PE100 SDR17 d/DN 110/100 PN10

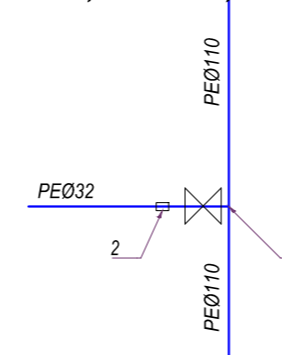
**WEZEŁ
W127-W128,**



- 1-Trójnik PE100 SDR17 PN10 d:110/110/110 zgrzewany
- 2-Zasuwa kołnierzowa DN100 PN 10
Obudowa teleskopowa do zasuw
Skrzynka uliczna żeliwna
- 3-Tuleja kołnierzowa PE100 SDR17 d/DN 110/100 PN10

WEZEŁ

- W28, W111, W112/1, W113/1, W114/1, W115/1, W116/1, W116/2, W158/1, W119/1, W121, W124/1, W140, W143/1, W144/1, W150/1, W152/1, W155/1, W158/1, W130/1, W134/1, W135/1, W138/1,



- 1-Nawiertka elektrooporowa PE100 SDR 11 d:110/32
- 2-Elektromufa PE100 SDR11 d:32
Obudowa teleskopowa do zasuw
Skrzynka uliczna żeliwna

"MEDIUM" MOCZULSKI JAN Przedsiębiorstwo Wielobranżowe 66-400 Gorzów Wlkp. ul. Zuchów 37 tel. 601-764255 e-mail: medium@moczulski.com.pl				
PRAWA AUTORSKIE ZASTRZEŻONE				
imię i nazwisko		nr uprawnień	data	podpis
Kierownik proj.:		-	-	-
Projektował:		mgr inż. JAN MOCZULSKI	LUK60004/PWCS04 w spec. ssnf	10-03-2016
Opracował:		-	-	-
Kreślił:		-	-	-
Sprawdził:		mgr inż. ALBIN POLESZCZUK	SBP80004/PWCS04 w spec. ssnf-sz	10-03-2016
zamierzenie inwestycyjne: BUDOWA SIECI WODOCIĄGOWEJ KROBIELEWKO-WIEJCE Z PRZYŁĄCZAMI				
adres: DZ.NR 111/4.120.99.232-OBREP 6 - KROBIELEWKO DZ.NR 63.665.64.82.5/5 14/1-OBREP 7 - WIEJCE				
obiekt: SIEĆ WODOCIĄGOWA				
projekt nr:	tytuł:	branża:	skala:	rysunek nr:
-	PB	PB-PS		PS-3
data i miejsce opracowania: GORZÓW WLKP			SCHEMATY WEZŁÓW WODOCIĄGOWYCH SIEĆ WODOCIĄGOWA KROBIELEWKO-WIEJCE	