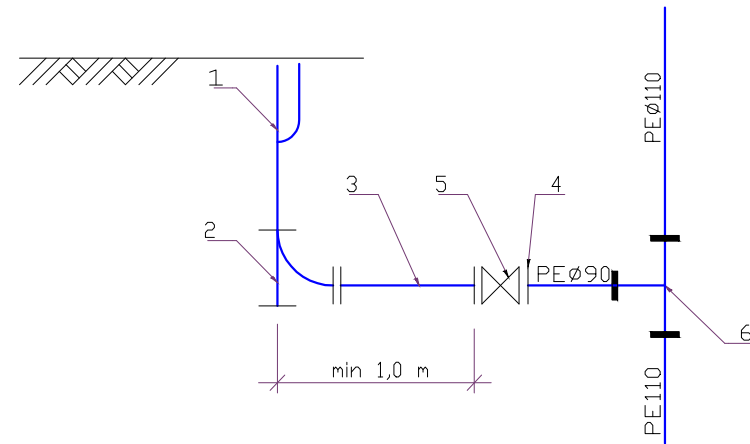
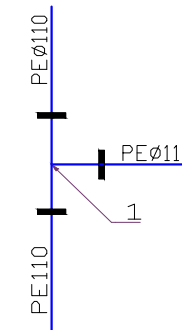


**WEZEŁ
H1,H2,H3,**



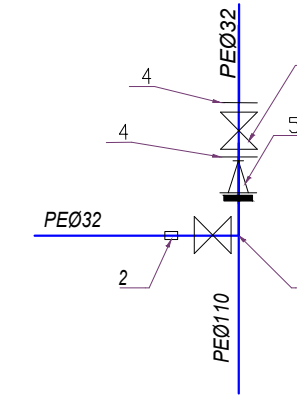
- 1-Hydrant podziemny DN80
- 2-Kolano żeliwne dwukołnierzowe za stopką N DN80
- 3-Kształtka dwukołnierzowa żeliwna FF DN80 PN 10 L=0,6m
- 4-Tuleja kołnierzowa PE100 SDR 11 d/DN 90/80 PN10
- 5-Zasuwa kołnierzowa DN80 PN 10
Obudowa teleskopowa do zasuw
Skrzynka uliczna żeliwna
- 6-Trójnik PE100 SDR17 PN10 d:110/90/110 zgrzewany

**WEZEŁ
W4,**



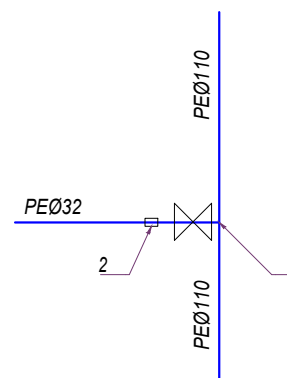
- 1-Trójnik PE100 SDR17 PN10 d:110/110/110 zgrzewany

**WEZEŁ
W5,**



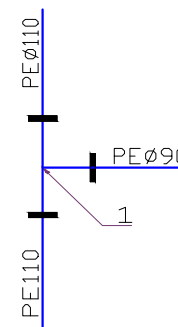
- 1-Nawierotka elektrooporowa PE100 SDR 11 d:110/32
- 2-Elektromufa PE100 SDR11 d:32
Obudowa teleskopowa do zasuw
Skrzynka uliczna żeliwna
- 3-Zasuwa kołnierzowa DN32 PN 10
Obudowa teleskopowa do zasuw
Skrzynka uliczna żeliwna
- 4-Tuleja kołnierzowa PE100 SDR17 d/DN 110/100 PN10
- 5-Redukcja PE100 SDR17 PN 10 d:110/32

**WEZEŁ
W8,W9,W10,W11,W12,W13,W14,W15,
W17,W18,W20,W21,W27,**



- 1-Nawierotka elektrooporowa PE100 SDR 11 d:110/32
- 2-Elektromufa PE100 SDR11 d:32
Obudowa teleskopowa do zasuw
Skrzynka uliczna żeliwna

**WEZEŁ
W16,**



- 1-Trójnik PE100 SDR17 PN10 d:110/90/110 zgrzewany

		"MEDIUM" MOCZULSKI JAN Przedsiębiorstwo Wielobranżowe 66-400 Gorzów Wlkp. ul. Zuchów 37 tel.601-764255, e-mail:medium@moczulski.com.pl							
		PRAWA AUTORSKIE ZASTRZEŻONE							
Kierownik proj.:		nr uprawnień		data		podpis		zamiernie inwestycyjne:	
Projektował:		mgr inż. JAN MOCZULSKI		LURG.0004.PW.DS.04 z spec. sam.		10-03-2017		BUDOWA SIECI WODOCIĄGOWEJ Z PRZYŁĄCZAMI UL. CEGLANA GÓRA W SKWIERZYNE - ZMIANA PRZEBIEGU SIECI	
Opracował:		-		-		-		adres:	
Opracował:		-		-		-		DZ.NR 138/1,140/21 -obrob. i SKWIERZYNA	
Kreślił:		-		-		-		obiekt:	
Sprawdził:		mgr inż. ALBIN POLESZCZUK		59.96.01/W w spec. technicz.		10-03-2017		SIEĆ WODOCIĄGOWA Z PRZYŁĄCZAMI	
projekt nr:		faza:		branża:		treść rysunku:		skala:	
-		PB		PB-PS		SCHEMATY WEZŁÓW WODOCIĄGOWYCH SIEĆ WODOCIĄGOWA UL. CEGLANA GÓRA, SKWIERZYNA		rysunek nr:	
data i miejsce opracowania:		GORZÓW WLKP.						PS-3	